

# MOZAIKA DREWNIANA

## INSTRUKCJA MONTAŻU

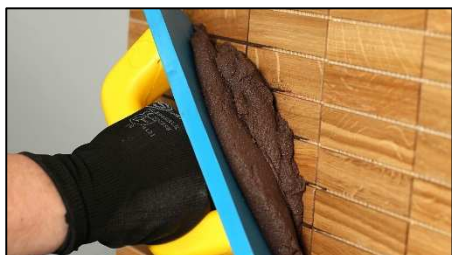
Mozaika powinna być montowana przez wykwalifikowanych specjalistów. Podłoże powinno być równe, wytrzymałe oraz nienarażone na zawilgocenie. Powierzchnia musi być sucha, gładka, czysta, niepyłaca oraz odtłuszczona.



1. Rozprowadzić na całej powierzchni równomierną warstwę kleju za pomocą pacy zębatej (rozmiar zębów: 2-4mm). Rekomendowany klej: KREAKOLL SLC Eco L34



2. Umieścić arkusz z mozaiką na warstwie kleju oraz równomiernie dociskać go. Arkusze mozaiki oddzielić krzyżykami.



3. Fugowanie mozaiki drewnianej należy rozpocząć po całkowitym wyschnięciu kleju (po 24 godzinach). Rekomendowana fuga: KERAKOLL Fugalite Eco



4. Rozprowadzić fugę po całej powierzchni tak aby wszystkie szczeliny zostały wypełnione. Ściągnąć nadmiar fugi z powierzchni mozaiki.



5. Usunąć pozostałości fugi za pomocą wilgotnej gąbki. Gąbkę moczyć w ciepłej wodzie.



6. Po całkowitym wyschnięciu fugi wyczyścić mozaikę ze pomocą mokrej szmatki a następnie wypolerować za pomocą specjalnego środka KERAKOLL FugaSoap Eco