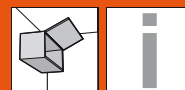


AVENTOS – system podnośników

▶ AVENTOS HK-S – front uchylny



Okucia do małych frontów uchylnych



AVENTOS HK-S jest przeznaczony do małych korpusów nad szafą na zapasy lub lodówką. Jeśli warunki przestrzenne na to pozwalają można zaprojektować także listwę ozdobną górną.

- Specjalnie do małych frontów uchylnych
- Zamyka się delikatnie i cicho, dzięki BLUMOTION
- Otwiera się bez trudu
- Zatrzymuje się w każdej pozycji otwarcia
- Oferuje łatwy dostęp do wnętrza szafki
- Odpowiedni dla szafek z listwą ozdobną górną
- Mały program, duże spektrum zastosowania
- Prosty montaż i regulacja
- Stabilny, także w przypadku szerokich frontów
- Długi okres użytkowania
- Żadnych wystających elementów

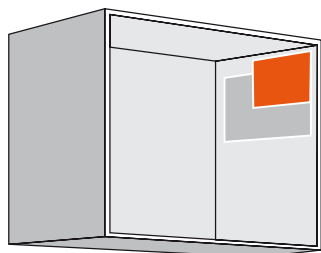
Otwieranie i zamykanie – łatwe i wygodne



AVENTOS HK-S można swobodnie otworzyć i zamknąć już przy niewielkim nakładzie siły. Bezstopniowa funkcja stop zapewnia zatrzymanie frontu na dowolnym poziomie

Zintegrowany BLUMOTION sprawia, że front zamyka się delikatnie i cicho

Inne korzyści, które przekonają Państwa klientów



Harmonijne proporcje
Dzięki niewielkim rozmiarom AVENTOS HK-S idealnie pasuje do mniejszych korpusów



Długi okres użytkowania
Strategicznym komponentem siłownika jest solidny zestaw sprężyn. Zapewnia on okuciu trwałość i długi okres użytkowania



Brak wystających elementów
Dostawa z opuszczonym podnośnikiem – zaleta przy produkcji mebli i montażu kuchni



Listwy ozdobne
Przy rozwoju AVENTOS HK-S zostały uwzględnione także korpusy z listwą ozdobną



AVENTOS – system podnośników

AVENTOS HK-S – front uchylny ◀

Przegląd ◀◀

AVENTOS HK-S – front uchylny



Zdjęcie

a Akcesoria

Fronty drewniane i z szeroką ramką aluminiową	80
Wąskie ramki aluminiowe	80



Zdjęcie

⚙ Montaż, demontaż i regulacja



Zdjęcie

Ogranicznik kąta otwarcia	82	Wkręty	98
		Wiertło samocentrujące	98
		Amortyzator	98
		Wkrętak	99
		Bit krzyżakowy	99

Wskazówki bezpieczeństwa	84
Montaż	84
Regulacja	84
Demontaż	85

i Informacja

Korzystajcie Państwo z bezpłatnej wersji programu **DYNALOG limited** na dołączonej płycie DVD!

- DYNAPLAN – planowanie korpusu łącznie z wyborem okuć
- DYNACAT – elektroniczny katalog produktów i eksport danych CAD (dxf, dwg, igs, sat, x_t, jpg)
- DYNASHOP – koszt produktów z opcją ich zamawiania



i Piktogramy

	Artykuł na zapytanie
	Informacje ogólne
	Akcesoria
	AVENTOS HK-S – front uchylny
	Front drewniany
	Szeroka ramka aluminiowa
	Wąska ramka aluminiowa
	Planowanie
	Montaż, demontaż i regulacja

AVENTOS – system podnośników



▶ AVENTOS HK-S – front uchylny

Fronty drewniane, szerokie i wąskie ramki aluminiowe



- idealne rozwiązanie do niskich szafek górnych, zastosowanie ponad szafą na zapasy i lodówką
- wysokość korpusu max. 400 mm
- zamyka się delikatnie i cicho, dzięki BLUMOTION
- mały nakład siły podczas otwierania
- komfort wyważonego ruchu dzięki bezstopniowej pozycji stop
- prosty montaż bez użycia narzędzi
- regulacja frontu w 3 płaszczyznach
- prosta bezstopniowa regulacja siłownika
- żadne zawiasy nie są konieczne

Współczynnik mocy LF =
Wysokość korpusu KH (mm) x waga frontu łącznie z podwójną wagą uchwytu (kg)
W przypadku spornych, granicznych danych zalecamy silniejszy siłownik!
* Do frontów drewnianych stosować 2 wkręty do płyty wiórowej (609.1x00). Do szerokich ramek aluminiowych stosować 2 blachowkręty (608.085)

Informacje o zamawianiu

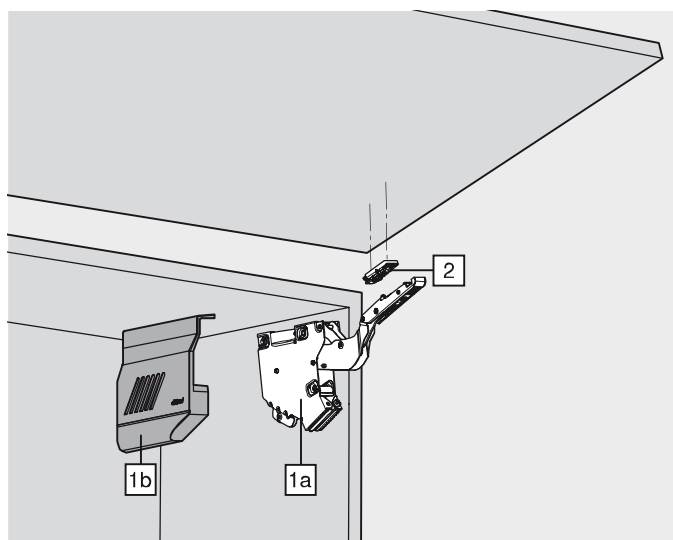
1	Zestaw siłownika		
	Współczynnik mocy LF	Sprężyna	Nr art.
	220 - 500	Słaba	20K2B00
	400 - 1000	Średnia	20K2C00
	960 - 2215	Mocna	20K2E00
	Kąt otwarcia	107°	
Elementy składowe:			
1a	Symetryczny siłownik	2 x	
1b	Zasłepka duża, lewa/prawa	2 x	
	Jasnoszar., jedwab. biały, niklowan.		
	Wkręt do płyty wiórowej Ø 4 x 35 mm	6 x	

Wskazówka

Współczynnik mocy LF i waga frontu mogą być podwyższone o 50 % przy zastosowaniu trzeciego siłownika.

2	Zestaw mocowań frontu		
	Cynk	Niklowan.	
	Fronty drewniane i z szeroką ramką aluminiową		20K4A00
	Wąskie ramki aluminiowe		20K4A00A

a	Akcesoria		
	Ogranicznik kąta otwarcia		
	Tworzywo	RAL 7037 ciemnoszar.	Nr art.
	100°		20K7A41
	75°		20K7A11



AVENTOS – system podnośników

AVENTOS HK-S – front uchylny ◀

Fronty drewniane, szerokie i wąskie ramki aluminiowe

Planowanie	Pozycje mocowania	Wymiary zabudowy
<p>Pozycja bolców</p>		

SOB Grubość wieńca górnego

3 x wkręt do płyty Ø 4 x 35 mm

* Min. 240 mm z widoczną zawieszką do szafek

Obróbka frontu – fronty drewniane i szerokie ramki aluminiowe	Obróbka frontu – wąskie ramki aluminiowe	Planowanie – wąskie ramki aluminiowe

Do frontów drewnianych stosować 2 wkręty do płyty wiórowej (609.1x00). Do szerokich ramek aluminiowych stosować 2 blachowkręty (608.085)

SOB Grubość wieńca górnego
F Szczelina
SFA Nałożenie frontu boczne

* Przy zmianie grubości materiału dopasować wymiary obróbki

Wysokość zabudowy listwy ozdobnej	Minimalna szczelina	Strony ze wskazówkami																																				
		<table border="1"> <tr> <td>Przegląd – AVENTOS HK-S</td> <td>79</td> </tr> <tr> <td>Akcesoria – ogranicznik kąta otwarcia</td> <td></td> </tr> <tr> <td></td> <td>82</td> </tr> <tr> <td>Wskazówki bezpieczeństwa</td> <td>84</td> </tr> <tr> <td>Montaż, demontaż i regulacja</td> <td>84</td> </tr> <tr> <td>Przegląd – pomoce montażowe</td> <td>705</td> </tr> <tr> <td>Inne informacje techniczne</td> <td>804</td> </tr> </table>	Przegląd – AVENTOS HK-S	79	Akcesoria – ogranicznik kąta otwarcia			82	Wskazówki bezpieczeństwa	84	Montaż, demontaż i regulacja	84	Przegląd – pomoce montażowe	705	Inne informacje techniczne	804																						
Przegląd – AVENTOS HK-S	79																																					
Akcesoria – ogranicznik kąta otwarcia																																						
	82																																					
Wskazówki bezpieczeństwa	84																																					
Montaż, demontaż i regulacja	84																																					
Przegląd – pomoce montażowe	705																																					
Inne informacje techniczne	804																																					
<table border="1"> <tr> <td>D (mm)</td> <td>16</td> <td>19</td> <td>22</td> <td>26</td> <td>28</td> </tr> <tr> <td>X (mm)</td> <td>70</td> <td>59</td> <td>49</td> <td>35</td> <td>26</td> </tr> <tr> <td>Ogranicznik kąta otwarcia</td> <td colspan="5">Wymiary zabudowy (mm)</td> </tr> <tr> <td>Bez</td> <td colspan="5">Y = FH x 0.29 - 15 + D</td> </tr> <tr> <td>100°</td> <td colspan="5">Y = FH x 0.17 - 15 + D</td> </tr> <tr> <td>75°</td> <td colspan="5">A = FH x 0.26 + 15 - D</td> </tr> </table>	D (mm)	16	19	22	26	28	X (mm)	70	59	49	35	26	Ogranicznik kąta otwarcia	Wymiary zabudowy (mm)					Bez	Y = FH x 0.29 - 15 + D					100°	Y = FH x 0.17 - 15 + D					75°	A = FH x 0.26 + 15 - D					<p>MF Min. szczelina przy otwarciu (2 mm)</p>	<p>i Informacja Polecamy kontrolowane pod względem kolizji planowanie korpusu za pomocą DYNAPLAN, aplikacji bezpłatnego programu DYNALOG limited na DVD!</p>
D (mm)	16	19	22	26	28																																	
X (mm)	70	59	49	35	26																																	
Ogranicznik kąta otwarcia	Wymiary zabudowy (mm)																																					
Bez	Y = FH x 0.29 - 15 + D																																					
100°	Y = FH x 0.17 - 15 + D																																					
75°	A = FH x 0.26 + 15 - D																																					

AVENTOS – system podnośników



- ▶ AVENTOS HK-S – front uchylny
- ▶▶ Akcesoria

Ogranicznik kąta otwarcia



- przeznaczony do AVENTOS HK-S – front uchylny
- montaż i demontaż bez użycia narzędzi

Tworzywo	Nr art.
100°	20K7A41
75°	20K7A11

Strony ze wskazówkami	
Montaż	85



AVENTOS – system podnośników

AVENTOS HK-S – front uchylny ◀

AVENTOS – system podnośników



- ▶ AVENTOS HK-S – front uchylny
- ▶▶ Montaż, demontaż i regulacja

Siłownik

Montaż

Ostrożnie otwierać podnośnik

OSTRZEŻENIE

Niebezpieczeństwo zranienia przez gwałtownie unoszący się podnośnik!

Montaż produktu w Ameryce Pn. wymaga naniesienia specjalnych naklejek bezpieczeństwa

Nie **opuszczać** podnośnika teleskopowego

Front

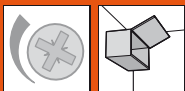
Montaż

Siłownik

Regulacja

Siłownik

Regulacja

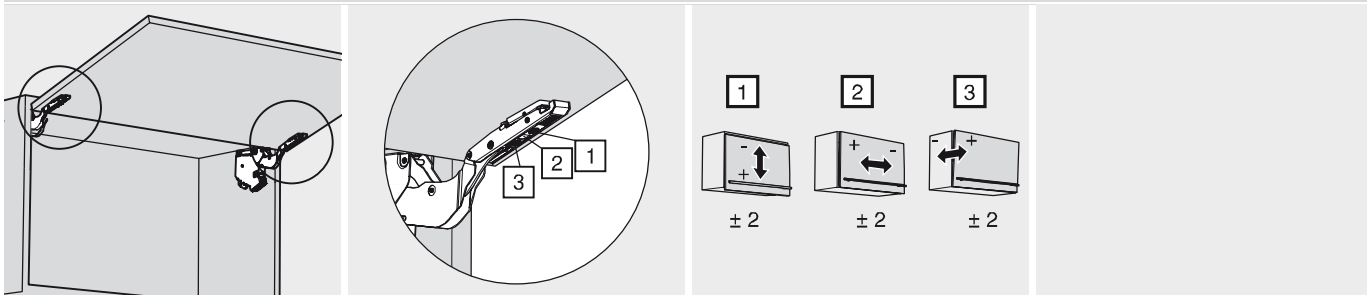


AVENTOS – system podnośników

AVENTOS HK-S – front uchylny ◀

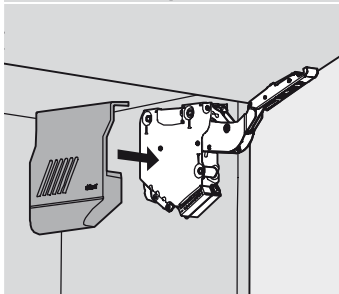
Montaż, demontaż i regulacja ◀◀

Front



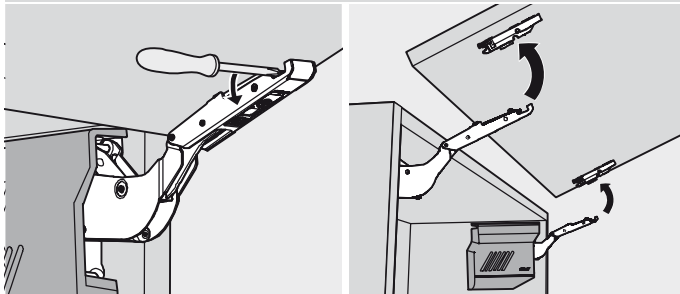
Regulacja

AVENTOS-zaślepki



Montaż

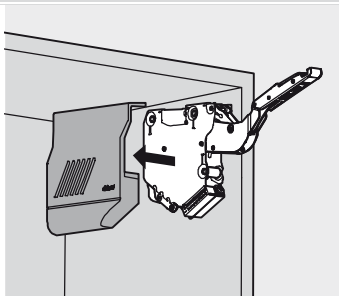
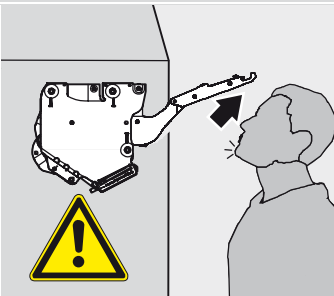
Demontaż



Demontaż

OSTRZEŻENIE

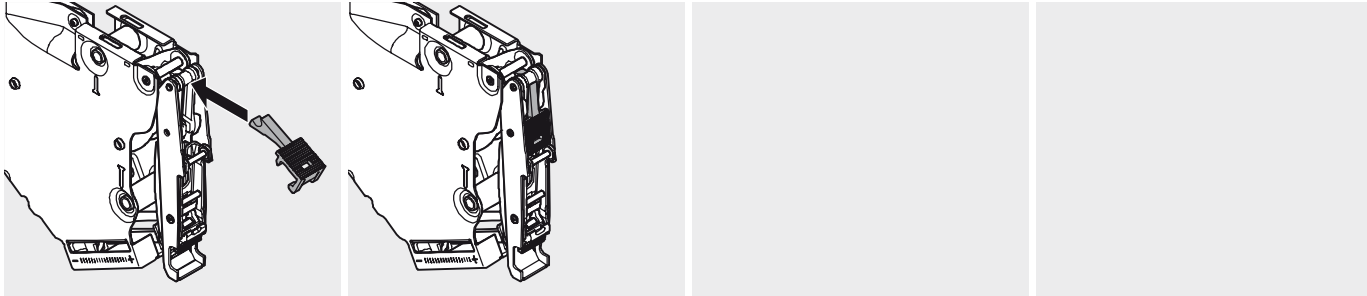
Niebezpieczeństwo zranienia przez gwałtownie unoszący się podnośnik!



Montaż produktu w Ameryce Pn. wymaga na-niesienia specjalnych naklejek bezpieczeństwa

Nie **opuszczać** podnośnika tele-skopowego

Ogranicznik kąta otwarcia – 20K7Ax1



Montaż