

# Montaż deski elewacyjnej

Montaż elewacji należy zdecydowanie powierzyć profesjonalistom, którzy wykonają usługę zgodnie z obowiązującą instrukcją montażu. Do montażu należy używać wyłącznie nierdzewnych wkrętów i śrub, aby uniknąć powstawania rdzawych zacieków. Deski elewacyjne oraz drewno, z którego wykonana zostanie konstrukcja rusztu muszą być odpowiednio wysuszone i zabezpieczone przed zamontowaniem. Tylko poprawnie zamontowana elewacja będzie odporna na działanie czynników atmosferycznych, a co za tym idzie bardziej trwała.

## System montażu na wkręty

Deska elewacyjna drewniana, MODRZEW SYBERYJSKI

Przed przystąpieniem do montażu zachęcamy do zapoznania się z poniższymi wskazówkami opracowanymi we współpracy z producentami i wykonawcami elewacji drewnianych.

Do konstrukcji rusztu pod elewację drewnianą stosuje się łąty z gatunków drewna o zbliżonych właściwościach do desek elewacyjnych. Łaty montuje się zawsze pod kątem  $90^\circ$  w stosunku do desek elewacyjnych. Jeśli podczas montażu zastosowano również kontrłatę, wówczas to kontrłata musi być zamontowana pod kątem  $90^\circ$  w stosunku do deski elewacyjnej. Odstęp między łatami powinien wynosić od 40 cm do 60 cm.

Podczas montażu należy pamiętać o zachowaniu minimum 2cm wolnej przestrzeni pomiędzy deską a ścianą. Również

w dolnej i górnej części elewacji należy pozostawić szczeliny (otwory), aby powietrze mogło swobodnie osuszać deski.

Do mocowania desek elewacyjnych należy stosować wkręty ze stali szlachetnej (nierdzewnej), których długość jest co najmniej dwa razy dłuższa niż grubość montowanej deski. Miejsca, w których będzie wkręcany wkręt należy wcześniej nawiercić.

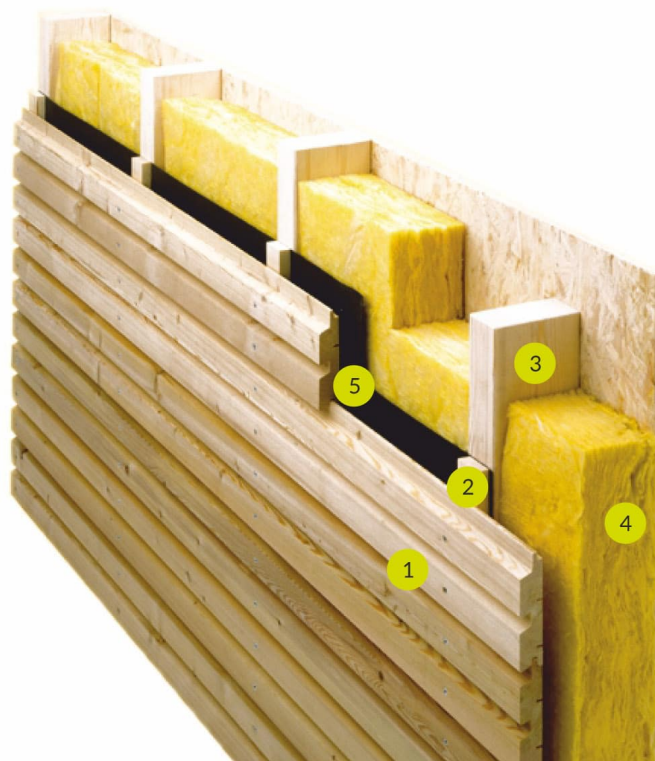
Odległość pierwszej deski elewacyjnej od ziemi powinna wynosić co najmniej 30 cm.

Deski elewacyjne przeznaczone do montażu poziomego zaczynamy montować od dołu do góry, zawsze piórem do góry. Do wykończenia okien i narożników budynku polecamy deski oraz listwy wykończeniowe.

### ! Ważne:

Deski elewacyjne, zanim zostaną zamontowane należy przechowywać w przewiewnym i zadaszonym pomieszczeniu.

- 1 elewacja drewniana
- 2 kontrłata
- 3 łąta (odpowiadająca grubości ocieplenia)
- 4 warstwa ocieplenia (np. wełna mineralna)
- 5 folia wiatroizolacyjna



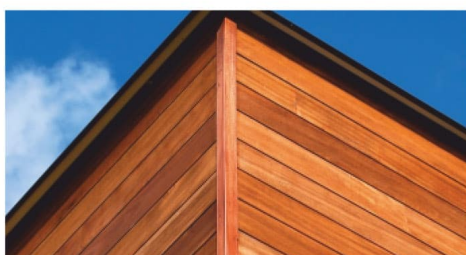
## OCHRONA DREWNA

Elewacja z drewna jest produktem naturalnym. Będzie spełniała swoją funkcję przez wiele lat, jeśli zostanie odpowiednio zabezpieczona przed wpływem warunków atmosferycznych.

Priorytetem w zakresie ochrony drewna jest konstrukcyjna ochrona drewna.

Konstrukcyjna ochrona drewna będzie wystarczająca dla cedru czerwonego, tatajuby oraz modrzewia syberyjskiego ponieważ są to gatunki drewna odporne na działanie warunków atmosferycznych i nie wymagają dodatkowej ochrony. Pozostawione w postaci naturalnej z czasem zmieniają barwę na srebrzysto-szarą (cedr i modrzew) lub ciemnobrązową (tatajuba). Olejowanie zalecane jest po to, aby dłużej zachować naturalny kolor drewna.

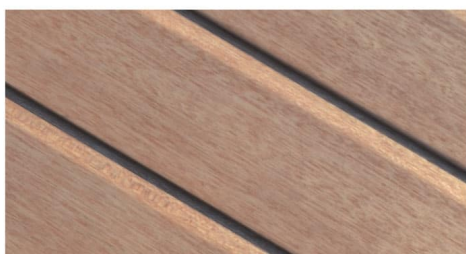
Elewacja z drewna świerka skandynawskiego oraz meranti koniecznie wymaga zabezpieczenia środkami impregnującymi, farbami czy lazurami.



Odpowiednio zaprojektowany kształt profili drewnianych pomaga uniknąć miejsc, w których wilgoć pozostaje przez długi czas.



Jakość montażu ma bezpośredni wpływ na trwałość elewacji drewnianej. Zachowanie prawidłowej odległości od gruntu, kąta nachylenia parapetów, obróbki okien czy wysunięty dach są podstawowymi elementami, o których należy pamiętać podczas prac instalacyjnych.



Łagodne zaokrąglenia kątów desek sprawiają, że farba w tych miejscach ma lepszą wytrzymałość niż w krawędziach ostrych.