

MATERIAŁ

Skład desek kompozytowych:

- 60% pył drzewny
- 32% wysokiej gęstości polietylen (HDPE)
- 8% barwniki, stabilizatory UV i inne dodatki poprawiające parametry wyrobu

Wymiary deski z dopuszczalnymi tolerancjami:

- Grubość: 23 mm (-/+ 1,0 mm)
- Szerokość: 146 mm (-/+ 1,0 mm)
- Długość: 3000/4000 mm (-/+ 10 mm)

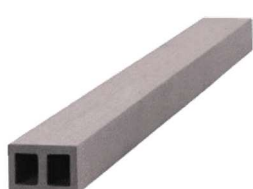
Wykończenie:

- Deska czterostronnie szlifowana z wytłoczona strukturą drewna na jednej powierzchni



ELEMENTY ZESTAWU IDECK WOODY

Element systemu WOODY	Waga 1mb tolerancja: -/+10%	Wymiar	Dostępne długości	Orientacyjne zużycie na 1m2 tarasu
Deska tarasowa	2,60 kg	23 x 146 mm	3000/4000 mm	6,6 mb
Legar kompozytowy	1,70 kg	40 x 60 mm	3000/4000 mm	2,8 mb
	1,25 kg	30 x 50 mm	2400/4000 mm	
Legar aluminiowy	0,60 kg	30 x 30 mm	4000/6000 mm	
Listwa wykończeniowa	0,7 kg	40 x 60 mm	2400/3000/4000 mm	według projektu tarasu
Zestaw montażowy z klipsami plastikowymi lub metalowymi	Opakowanie: 100 klipsów montażowych, 5 klipsów startowych, wkręty, bit			23 sztuki



Dopuszcza się układanie desek tarasowych WOODY również na legarach drewnianych i profilach aluminiowych. W tym przypadku należy stosować się do wytycznych producentów legarów i profili. W przypadku legarów drewnianych należy stosować wyłącznie legary wykonane z twardych gatunków drewna o wysokiej odporności.

Powyższe elementy służą wyłącznie do wykonania tarasów na zewnątrz i nie mogą być używane jako kolumny, słupy, dźwigary, belki stropowe oraz inne mocno obciążone elementy konstrukcyjne.

Kompozytowe deski tarasowe WOODY mogą być stosowane jedynie do ruchu pieszego. Po deskach kompozytowych nie wolno poruszać się na rolkach, hulajnogach, rowerach oraz innych pojazdach jedno i dwuśladowych.

Przed przystąpieniem do montażu należy ocenić wizualnie wygląd desek kompozytowych czy są wolne od wad. Wszelkie uszkodzenia i nieprawidłowości należy zgłosić sprzedającemu przed zamontowaniem. Rozpoczęcie montażu oznacza akceptację stanu technicznego i wyglądu materiału.

Przed montażem należy zapoznać się z instrukcją montażu i pielęgnacji.

KOLORYSTYKA DESEK



Deska kompozytowa wystawiona na działanie promieni UV oraz wody podlega naturalnym procesom zmiany koloru. Nie ma to jednak wpływu na jej trwałość i nie jest to wadą produktu i nie stanowi podstaw do reklamacji. Nierównomierna ekspozycja poszczególnych desek na promienie UV (słońce) może spowodować powstanie różnic kolorystycznych pomiędzy deskami.

Ze względu na zawartość naturalnych włókien drzewnych poszczególne deski kompozytowe mogą różnić się kolorystycznie. Kolory powierzchni desek mogą być odmienne w różnych dostawach i partiach produkcyjnych. Nie ma to wpływu na ich trwałość i nie jest to wadą produktu.

DOSTĘPNE DOKUMENTY

- Karta Techniczna
- Instrukcja montażu i pielęgnacji desek kompozytowych WOODY
- Karta Gwarancyjna
- Krajowa Ocena Techniczna nr ITB-KOT-2023/2396 z 25.01.2023
- Krajowa Deklaracja Właściwości Użytkowych nr DLH/01/2023 z 26.01.2023r.